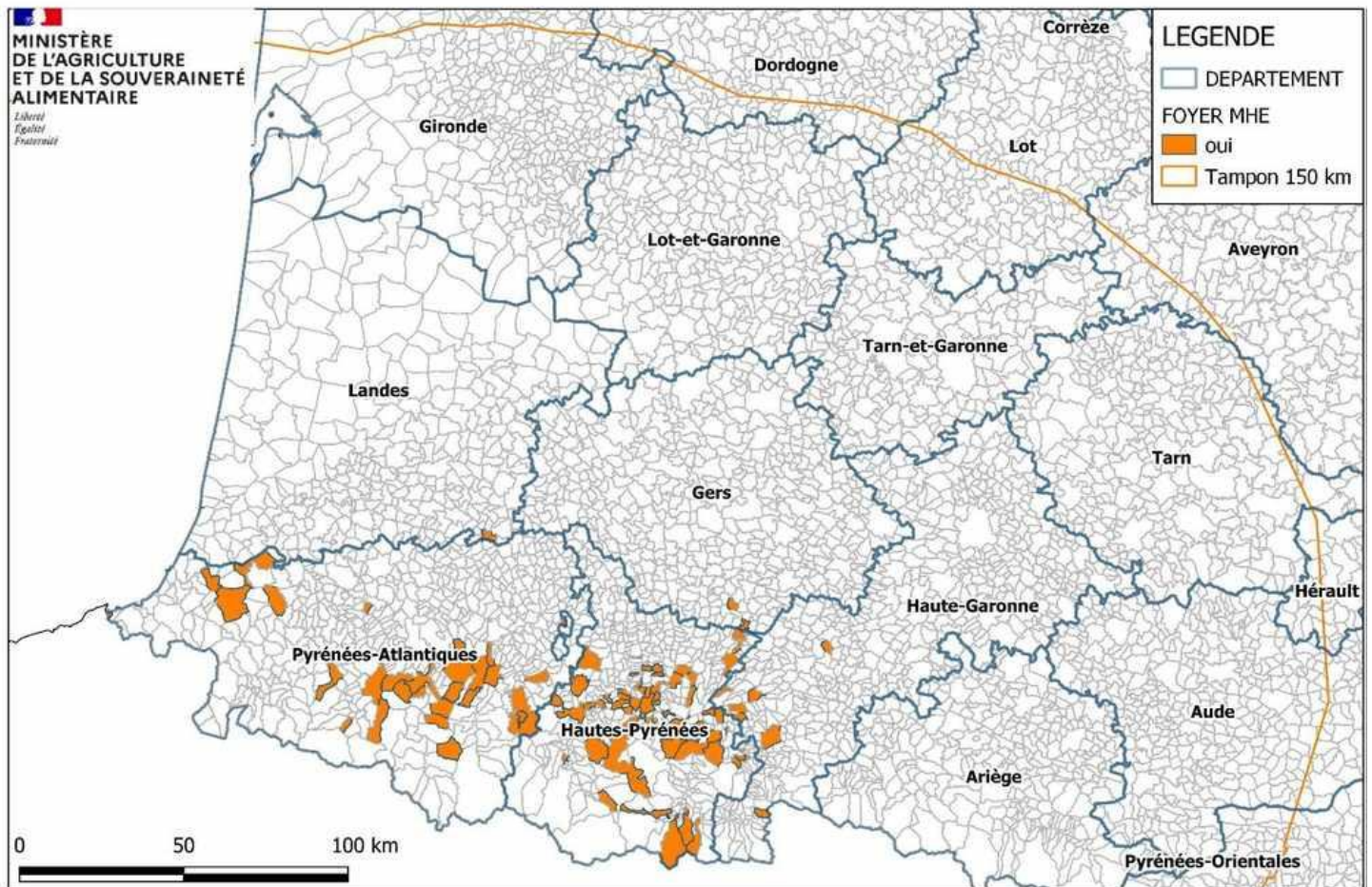


La DGAI nous confirme ce jour la réouverture de la frontière espagnole suite à l'entrée en vigueur de l'accord franco-espagnol en matière de MHE.

A l'exception des régions indemnes (îles Baléares et Canaries), l'envoi de bovins français vers l'Espagne continentale est soumis à l'absence de signe clinique de MHE pour les animaux au moment de la visite prévue pour l'établissement du certificat sanitaire aux échanges intra-UE soit sous 24H avant expédition et cela indépendamment du statut du troupeau.

**A la date du 5 octobre**, on dénombrait des foyers de MHE dans les départements des **Pyrénées-Atlantiques** (10 foyers), **Hautes-Pyrénées** (29 foyers), **Haute-Garonne** (8 foyers), **Gers** (2 foyers) **et des Landes** (1 foyer). En complément, **un cas d'infection de cerf à la MHE a été décelé dans les Hautes-Pyrénées**. L'animal se trouvait à proximité d'élevages bovins ayant eux-mêmes déclaré la maladie. La détection des nouveaux foyers a conduit les autorités françaises à étendre la liste des départements touchés par la zone réglementée (ZR). Cette **zone se voit ainsi complétée par une frange de l'Aveyron, de la Dordogne et de l'Hérault** (cf. carte ci-dessous). La situation reste évolutive. (Source communiqué de presse MASA du 07/10/2023)

### MALADIE HEMORRAGIQUE EPIZOOTIQUE (MHE) : FOYERS EN FRANCE



Référentiel : © IGN Données : DGAI/MASA

Date d'édition : 05/10/2023



La Belgique vient de déclarer son premier cas de **FCO sérotype 3 (BTV 3)** à Noorderkempen dans le Nord du pays, à la frontière avec les Pays-Bas. Ce foyer est à environ 125 km de la frontière française.

A ce jour il n'existe pas de vaccin contre le sérotype 3. Le laboratoire Boehringer mène des études pour concevoir un vaccin contre ce sérotype 3. Il pourrait être disponible vers fin 2024 (délai à confirmer).

Ce sérotype 3 étant exotique, il engendre un zonage de 150 km autour des foyers (comme pour le BTV 8 puis le BTV 4 il y a plusieurs années). Sans vaccination, il conviendra de négocier des mesures dérogatoires avec les partenaires européens pour permettre l'envoi d'animaux. Ces accords ne sont pas négociés à ce stade.