

# La Tuberculose bovine

*Maladie transmissible à l'Homme, la tuberculose est une infection bactérienne à l'origine de la mise en œuvre d'un plan de prophylaxie généralisé sur l'ensemble du territoire national car dans les années 50, environ 25% des élevages et plus de 10% des bovins étaient infectés. Depuis 2001, la France est déclarée officiellement indemne de tuberculose bovine malgré les cas subsistant dans quelques départements et quelques foyers isolés et localisés connus sur la faune sauvage.*

## La maladie

### Germe responsable :

Mycobacterium bovis, de la famille des mycobactéries, très résistant dans le milieu extérieur. M. bovis infecte principalement les bovins mais toutes les espèces animales, y compris les animaux de compagnie (chien, chat...) y sont sensibles.

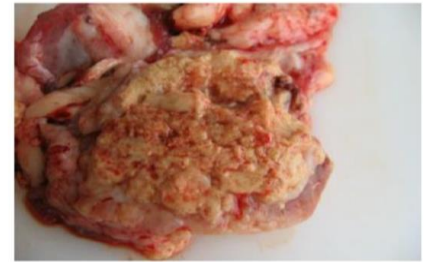
### Transmission :

- par les animaux infectés, qu'ils soient malades ou non, par inhalation de gouttelettes émises lors de la toux, ou d'aérosols contaminés.
- par ingestion : lait, eau d'abreuvement, fourrage, pierre à lécher... contaminés.
- par blessure avec des objets contaminés (Matériel de soin, mangeoires, abreuvoirs...).

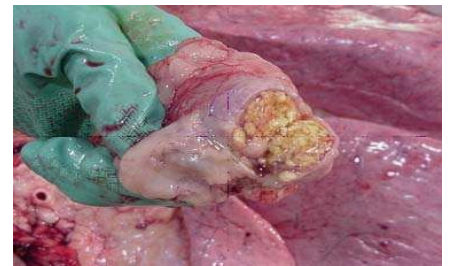
Les bacilles tuberculeux peuvent persister pendant des mois dans le milieu extérieur.

### Symptômes :

Peu caractéristiques en raison de la grande diversité de localisation (poumons, intestins, mamelles...)



Lésion caséuse sur ganglion rétro-pharyngien  
Fabrice CHEVALIER - DDPP 21



Lésion de tuberculose sur poumon (GDS Aquitaine)

## La prévention passe par la biosécurité et notamment :

**IDENTIFIER et LIMITER LES FACTEURS DE RISQUE**

- 1 JE LIMITE LES RISQUES LIÉS AU VOISINAGE...
- 2 JE LIMITE LES RISQUES LIÉS À L'ENVIRONNEMENT...
- 3 JE LIMITE LES RISQUES LIÉS À L'INTRODUCTION...
- 4 JE LIMITE LES RISQUES LIÉS AUX VISITEURS...

Je suis éleveur, je prends soin de mon troupeau

Source GDS France

- Vos clôtures sont efficaces et régulièrement entretenues, vous assurant de limiter les contacts de voisinage...

- Les points d'abreuvement de votre cheptel sont sécurisés

Les eaux de « surface » (mares...) sont souvent des vecteurs importants pour de nombreuses maladies (Tuberculose mais aussi Paratuberculose, Salmonellose, ...).

- Vous respectez des bonnes pratiques en matière d'épandage des effluents

Les mycobactéries (agents de la Tuberculose ou de la Paratuberculose) sont très résistantes dans les fumiers. Penser au compostage, au retournement des andains et épandez sur les terres labourées !

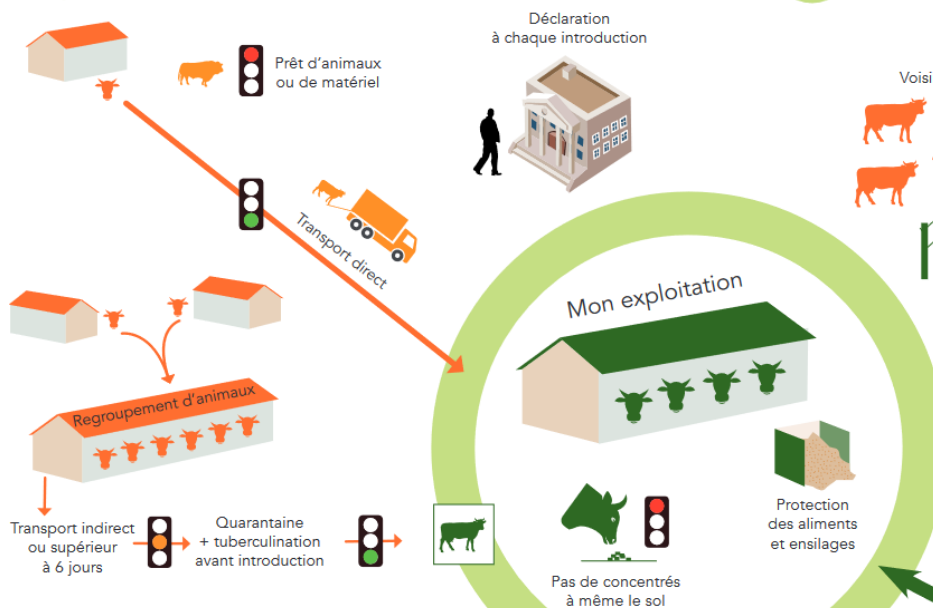
- Le matériel en commun fait l'objet d'un nettoyage/ désinfection après chaque utilisation

**L'ensemble de ces points de vigilance est rappelé dans notre plaquette sur la biosécurité insistant sur les bonnes pratiques concourant à la prévention de cette maladie**

# La Tuberculose bovine

## PRÉVENIR LA TUBERCULOSE BOVINE DANS MON ÉLEVAGE

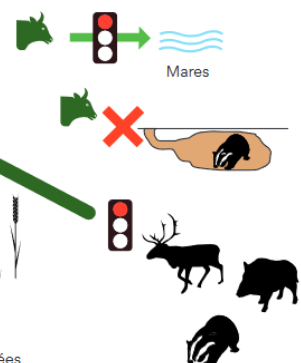
### 1 JE LIMITE LES RISQUES LIÉS À L'INTRODUCTION...



### 2 JE LIMITE LES RISQUES LIÉS AU VOISINAGE...



### 3 JE LIMITE LES RISQUES LIÉS À L'ENVIRONNEMENT...



### 4 JE LIMITE LES RISQUES LIÉS AUX VISITEURS...

