

DES MISSIONS SPECIFIQUES EVOLUTIVES : BILAN PAR SECTION DES PRINCIPALES ACTIONS

SECTION BOVINE



Président : Maurice DEMICHEL
Eleveur de limousines au Lonzac
Producteur de broustards

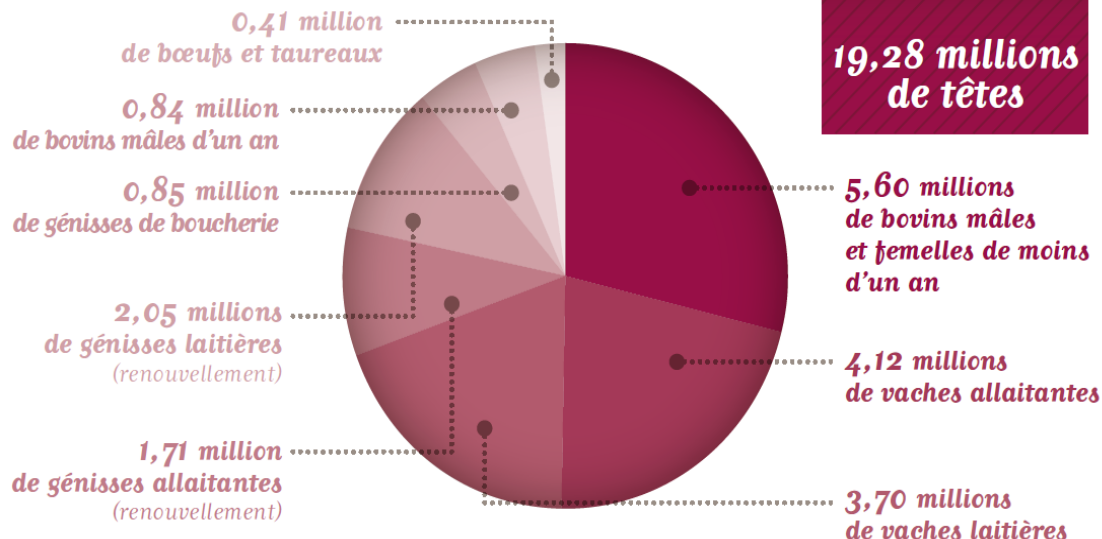
Responsable : Dr Christelle ROY
Vétérinaire et Directrice du GCDS



ETAT des LIEUX de la FILIERE BOVINE

Cheptel français

(Chiffres 2015 - Source : BDNI)



Cheptel bovin européen et français en 2015 (en millions de têtes)



(28) : 89,1



: 19,28

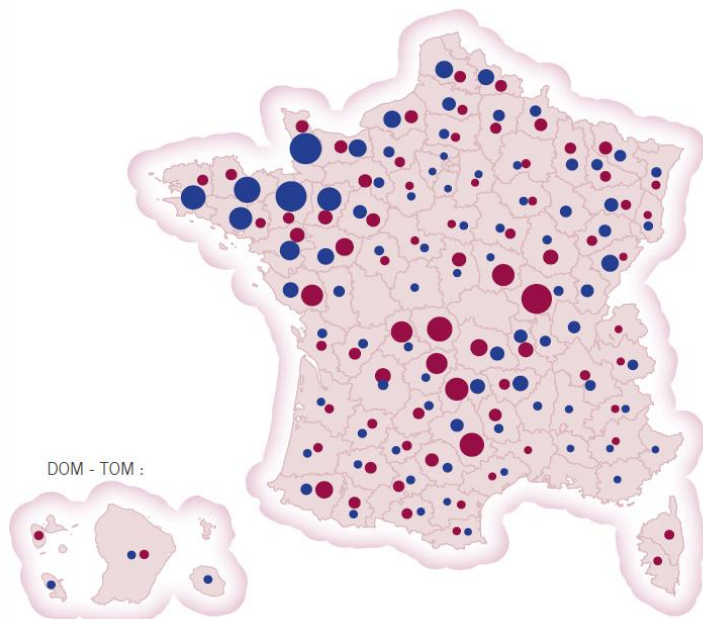
Filière bovine française

(Chiffres 2015 - Source : Idele-GEB)



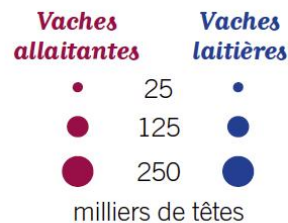
Répartition géographique des élevages bovins en France

(Chiffres 2012 - Source : BDNI – traitement Agreste)



1 exploitation sur 2 détient des ruminants en France

50 vaches en moyenne par exploitation française



DOM - TOM :



Tableau de Bord bovin Territoire Limousin

au 1er décembre 2016



Sources : Chambres d'Agriculture d'après IFS
INTERBEV Limousin d'après Normabev
Valorisation, mise en page et diffusion : INTERBEV Limousin

RÉGION
AQUITAINE
LIMOUSIN
POITOU-CHARENTES

EFFECTIF PRESENT au 1er décembre 2016

Edition janvier 2017

	Mâles et femelles < 8 mois				
	Total Lait	Total Viande	Limousin	Charolais	Croisés (39)
déc-16	11 129	244 181	197 960	30 497	11 573
Evolution / N-1	1%	-9%	-10%	-10%	-9%

	Mâles et femelles de >=8 et <12 mois				
	Total Lait	Total Viande	Limousin	Charolais	Croisés (39)
déc-16	2 420	107 684	80 586	22 025	2 956
Evolution / N-1	-14%	5%	10%	-8%	-8%

	Mâles de >=12 et <24 mois				
	Total Lait	Total Viande	Limousin	Charolais	Croisés (39)
déc-16	562	31 791	26 325	4 220	722
Evolution / N-1	6%	-7%	-8%	4%	-2%

	Mâles de >=24 mois				
	Total Lait	Total Viande	Limousin	Charolais	Croisés (39)
déc-16	421	23 580	18 875	3 738	301
Evolution / N-1	3%	1%	0%	0%	9%

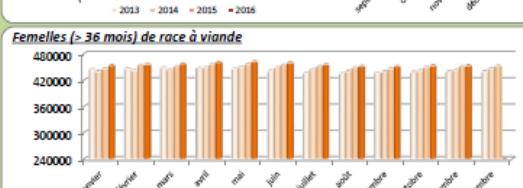
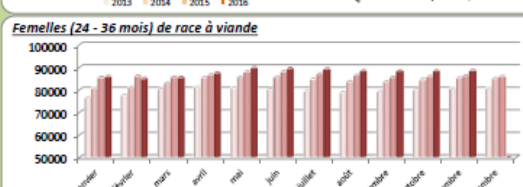
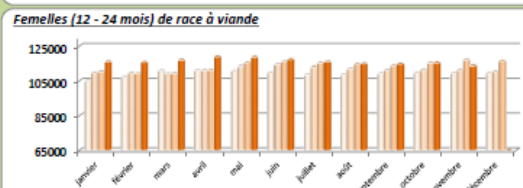
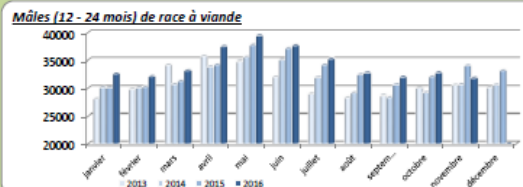
	Femelles >=12 et <24 mois				
	Total Lait	Total Viande	Limousin	Charolais	Croisés (39)
déc-16	7 393	113 892	90 869	17 872	2 595
Evolution / N-1	1%	-3%	-3%	-3%	-8%

	Femelles >=24 et <36 mois				
	Total Lait	Total Viande	Limousin	Charolais	Croisés (39)
déc-16	6 990	88 605	68 761	15 550	2 220
Evolution / N-1	-6%	3%	3%	2%	9%

	Femelles >=3 et <9 ans				
	Total Lait	Total Viande	Limousin	Charolais	Croisés (39)
déc-16	25 179	313 530	245 901	54 241	5 899
Evolution / N-1	-5%	0%	-1%	0%	0%

	Femelles >=9 ans				
	Total Lait	Total Viande	Limousin	Charolais	Croisés (39)
déc-16	3 443	138 935	117 159	16 675	2 173
Evolution / N-1	-10%	2%	2%	3%	-2%

	EFFECTIF TOTAL				
	Total Lait	Total Viande	Limousin	Charolais	Croisés (39)
déc-16	57 537	1 062 198	846 436	164 818	28 439
Evolution / N-1	-4%	-2%	-2%	-3%	-5%



Cheptel total de 1 119 735 animaux, soit -2,1% d'évolution par rapport à l'année précédente
 soit -0,04% **femelles de plus de 36 mois présentes à la fin du mois** dont **75%** de race limousine
 par rapport à 2015 **6%** de race laitière
15% de race charolaise



Sources : Chambres d'Agriculture d'après IFG
INTERBEV Limousin d'après Normabev et DRAAF
Valorisation, mise en page et diffusion : INTERBEV Limousin

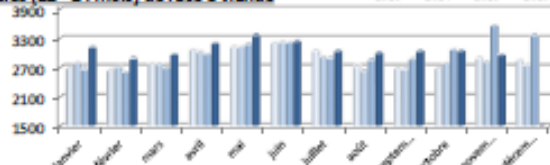
RÉGION
AQUITAINE
LIMOUSIN
POITOU-CHARENTES

EFFECTIF PRESENT au 1er décembre 2016

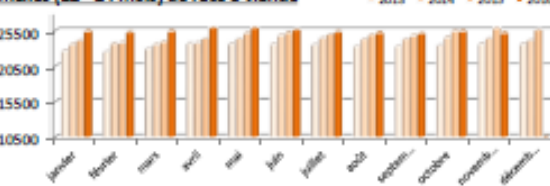
Edition janvier 2017

Mâles et femelles < 8 mois					
	Total Lait	Total Viande	Limousin	Charolais	Croisés (39)
déc-16	5 607	74 703	66 401	764	5 465
Evolution / N-1	13%	-9%	-10%	-27%	0%
Mâles et femelles de >=8 et <12 mois					
	Total Lait	Total Viande	Limousin	Charolais	Croisés (39)
déc-16	538	19 731	18 011	221	625
Evolution / N-1	-23%	-4%	0%	-55%	-29%
Mâles de >=12 et <24 mois					
	Total Lait	Total Viande	Limousin	Charolais	Croisés (39)
déc-16	37	2 966	2 765	27	36
Evolution / N-1	9%	-17%	-15%	-49%	-57%
Mâles de >=24 mois					
	Total Lait	Total Viande	Limousin	Charolais	Croisés (39)
déc-16	48	6 619	6 154	163	44
Evolution / N-1	-13%	2%	1%	1%	33%
Femelles >=12 et <24 mois					
	Total Lait	Total Viande	Limousin	Charolais	Croisés (39)
déc-16	1 962	25 188	23 189	225	507
Evolution / N-1	-2%	-3%	-3%	-2%	-4%
Femelles >=24 et <36 mois					
	Total Lait	Total Viande	Limousin	Charolais	Croisés (39)
déc-16	1 946	22 231	20 549	213	493
Evolution / N-1	2%	3%	2%	4%	12%
Femelles >=3 et <9 ans					
	Total Lait	Total Viande	Limousin	Charolais	Croisés (39)
déc-16	7 714	87 416	80 992	925	1 394
Evolution / N-1	-5%	-2%	-3%	-13%	1%
Femelles >=9 ans					
	Total Lait	Total Viande	Limousin	Charolais	Croisés (39)
déc-16	1 532	47 066	43 987	458	667
Evolution / N-1	-8%	1%	1%	-2%	-2%
TOTAL					
	Total Lait	Total Viande	Limousin	Charolais	Croisés (39)
déc-16	19 384	285 920	262 048	2 996	9 231
Evolution / N-1	0%	-3%	-3%	-19%	-3%

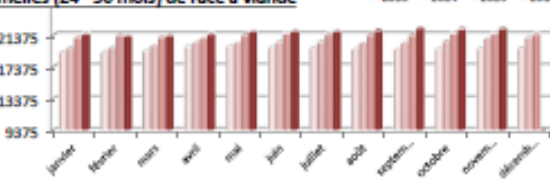
Mâles (12 - 24 mois) de race à viande



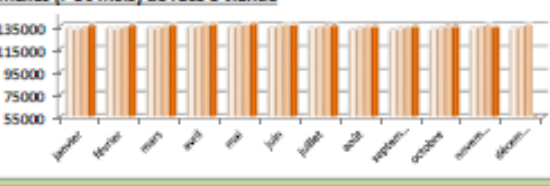
Femelles (12 - 24 mois) de race à viande



Femelles (24 - 36 mois) de race à viande



Femelles (> 36 mois) de race à viande



Cheptel total de **305 304** animaux, soit **-3,2%** d'évolution par rapport à l'année précédente
 143 728 femelles de plus de 36 mois présentes à la fin du mois dont **87%** de race limousine
 soit **-0,38%** par rapport à 2015 **6%** de race laitière
1% de race charolaise

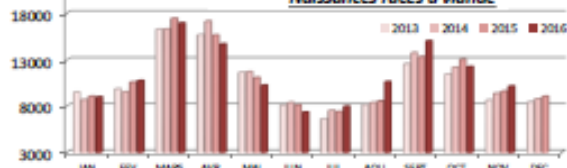
NAISSANCES DU MOIS

Mâles et Femelles					
	Total Lait	Total Viande	Limousin	Charolais	Croisés (39)
nov-16	402	10 154	9 009	108	686
Evolution / N-1	-21%	6%	5%	0%	13%

Naissances races laitières



Naissances races à viande



Evolution des naissances	CUMUL depuis janvier		ANNEE GLISSANTE	
	Têtes	2016/2015	Têtes	2016/2015
Mâles et femelles	128 738	0,7%	138 230	0,8%



Bilan des Maladies Réglementées

Missions déléguées par l'Etat

Accréditation COFRAC norme 17020

Délégation de missions de service public

Depuis plus de 10 ans, l'Etat au travers de ses DSV puis DDPP délègue un ensemble de missions sanitaires aux GDS. En Corrèze, c'est notamment l'édition des ASDA, duplicatas, rééditions, l'envoi des documents sanitaires mais aussi la gestion des Prophylaxies avec notamment l'édition et l'envoi des DAP (Document d'Accompagnement des prophylaxies) aux vétérinaires, le suivi de la campagne et des qualification brucellose, leucose ainsi que la recherche et la gestion des non conformités administratives (retard, sous-réalisation...) et enfin aussi la gestion des introductions.

Mise en œuvre de la Nouvelle Gouvernance Sanitaire

Suite à la Reconnaissance Officielle des FRGDS et FREDON comme OVS (Organisme à Vocation Sanitaire) dans le domaine animal et végétal le 30 Mars 2014, les OVS disposaient d'une période de 3 ans pour être accrédités par le COFRAC sur la norme 17020 pour les délégations de missions de Service public.

Cette reconnaissance majeure et l'accréditation selon la norme 17020 impliquent une réorganisation et un travail en région extrêmement conséquent au travers du GRASL nécessitant l'adhésion de tous, comme le prévoient l'article L 201-10 du Code Rural et l'ordonnance 2011-862 du 22 Juillet 2011.



CHARTRE DE MISE EN OEUVRE DES MISSIONS DELEGUEES

Le GRASL (Groupement Régional d'Action Sanitaire du Limousin) reconnu Organisme à Vocation Sanitaire (OVS) pour le domaine animal pour la région du Limousin, assure la mise en œuvre de missions déléguées par l'Etat.

L'OVS soumet à accréditation l'organisation des opérations de prophylaxie bovine ainsi que le suivi de leur réalisation et de leur conformité sur la base des exigences de la norme NF EN ISO/CEI 17020.

L'OVS s'engage à traiter de façon objective et impartiale, sur les plans techniques et financiers, tous les détenteurs d'animaux et à garantir la confidentialité des données relatives au troupeau ou à son détenteur.

Pour sa part, le détenteur d'animaux s'engage à respecter la réglementation en vigueur concernant l'identification et les opérations de

prophylaxies et de mouvements d'animaux, et à s'acquitter du paiement des prestations concernées.

En cas de désaccord sur la conclusion prise par l'OVS suite aux résultats de la prophylaxie sur son troupeau, le détenteur peut formuler un recours par écrit auprès de l'OVS.

L'OVS s'engage à traiter tout recours de manière non discriminatoire et à tenir informé le plaignant de l'état d'avancement du traitement de son dossier ainsi que de la décision prise à l'issue de ce traitement.

Les modalités de traitement des recours et les conditions d'exécution des missions déléguées par l'Etat au GRASL pour le domaine animal sont disponibles sur demande auprès de l'OVS (GRASL : 05 55 04 64 00) ou consultables sur www.mrsa-limousin.fr.

Délégations de la D.D.C.S.P.P. : Bilan au 12/04/2017

Le Cahier des Charges National de gestion des Prophylaxies est mis en place depuis la campagne 2015-2016 :

Concrètement, le GCDS assure donc les missions suivantes :

- Gestion des prophylaxies annuelles bovines concernant la Brucellose, la Leucose,
 - ♦ Edition & Envoi des DAP bovin,
 - ♦ Gestion des prophylaxies non réalisées ou partiellement réalisées.
 - ♦ Saisie des comptes-rendus de tuberculination
- Gestion des introductions bovines concernant la Brucellose, la Leucose & la Tuberculose.
- Edition & Envoi des DAP pour les prophylaxies ovine & caprine

Prophylaxies annuelles : bilan au 12/04/17

La non-conformité d'un rapport implique la gestion de relances à destination des éleveurs avec copie aux vétérinaires (86 à ce jour), voire éventuellement la production de fiche navettes en cas de réclamations (7 à ce jour)

Sur 3 247 interventions demandées, 2 385 ont été réalisées à ce jour. On compte 2167 interventions finalisées et 194 interventions en partielles (1 993 sur sang et 174 sur lait)

A ce jour, les bilans de nos rapports se répartissent comme suit :

	2013-2014	2014-2015	2015-2016	2016-12/04/17
Nombre d'ateliers allaitants et laitiers	3 535	3 502	3 415	3 247
Cessation atelier en cours de campagne	NC	101	190	115
Traitement de la Leucose	39 écarts dont 16 retards ou erreurs de notification	40 écarts dont 20 retards ou erreurs de notification	730 Rapports d'Inspection conformes 2 RI Non-Conforme Sanitaire 29 RI Non-Conforme Administratifs (dont 20 prophylaxie après 31/05/16)	431 RI Conformes
Traitement de la Brucellose	206 écarts dont 115 retards ou erreurs de notification (56%)	202 écarts dont 116 retards ou erreurs de notification (57%)	3107 RI Conformes 3 RI Non-Conformes Sanitaire 110 RI Non Conformes Administratifs (dont 66 prophylaxie après 31/05/16)	2160 RI Conformes 5 RI NC Sanitaires 2 RI NC administratifs
Traitement de la Tuberculose	Non délégué	Non délégué	IDC / IDS: 18 RI Conforme 1 RI Non-Conforme Administratif	IDC / IDS: 6 RI Conforme 1 RI Non-Conforme Sanitaire
Traitement de l'IBR	1237 écarts dont 1049 retards ou erreurs de notification (85%)	1353 écarts dont 1183 retards ou erreurs de notification (87%)	1 809 RI Conformes 3 RI Non Conformes Ecart inventaire	2 150 RI Conformes 17 RI NC Sanitaire
Traitement du VARRON	66 écarts dont 38 retards ou erreurs de notification (57%)	74 écarts dont 73 retards ou erreurs de notification (98%)	Sur 160 prévus 150 RI Conformes	Sur 126 prévus 107 RI Conformes

Légende :

RI : Rapport d'inspection
IDC : Intradermotuberculination Comparative

NC : Non conforme
IDS : Intradermotuberculination simple

Introductions entre le 01/10/16 et le 31/03/17

Le GDS assure depuis début mars 2007 la gestion des résultats négatifs lors des introductions pour les maladies comme la Brucellose et la Tuberculose.

	2013	2014	2015	2016	2017 (31/03)
Nombre de bovins introduits	14 033	14 293	14 920	13 846	2 680
Traitement de la Tuberculose	326 bovins / 116 dossiers	427 bovins / 127 dossiers	235 bovins / 83 dossiers	308 bovins / 96 dossiers	142 bovins / 56 dossiers
Traitement de la Brucellose	384 bovins / 148 dossiers	284 bovins / 99 dossiers	280 bovins / 91 dossiers	228 bovins / 98 dossiers	60 bovins / 25 dossiers
Demande ASDA	319 bovins / 139 dossiers	523 bovins / 197 dossiers	515 bovins / 187 dossiers	460 bovins / 175 dossiers	82 bovins / 21 dossiers
Demande PS Introduction	562 bovins / 257 dossiers	627 bovins / 258 dossiers	1171 bovins / 262 dossiers	741 bovins / 279 dossiers	164 bovins / 84 dossiers
TOTAL	1591 bovins / 660 dossiers	1821 bovins / 681 dossiers	2201 bovins / 623 dossiers	1737 bovins / 648 dossiers	448 bovins / 186 dossiers
Pourcentage de relance / bovin	11.3 %	12.7 %	14.75 %	12.5 %	16.7 %

Edition des ASDA vertes et jaunes : bilan au 31/03/17

ASDA vertes

Année	2010	2011	2012	2013	2014	2015	2016	Au 31/03/17
Nombre d'ASDA Vertes éditées Naissance + Introduction	154 429	153 598	148 156	154 583	151 933	152 068	153 340	34 374

ASDA Jaunes pour cheptel d'engraissement :

Année	2010	2011	2012	2013	2014	2015	2016	Au 31/03/17
Nombre d'ASDA jaunes saisies et éditées	22 323	20 897	20 553	17 541	17 600	18 602	17 528	3 487